

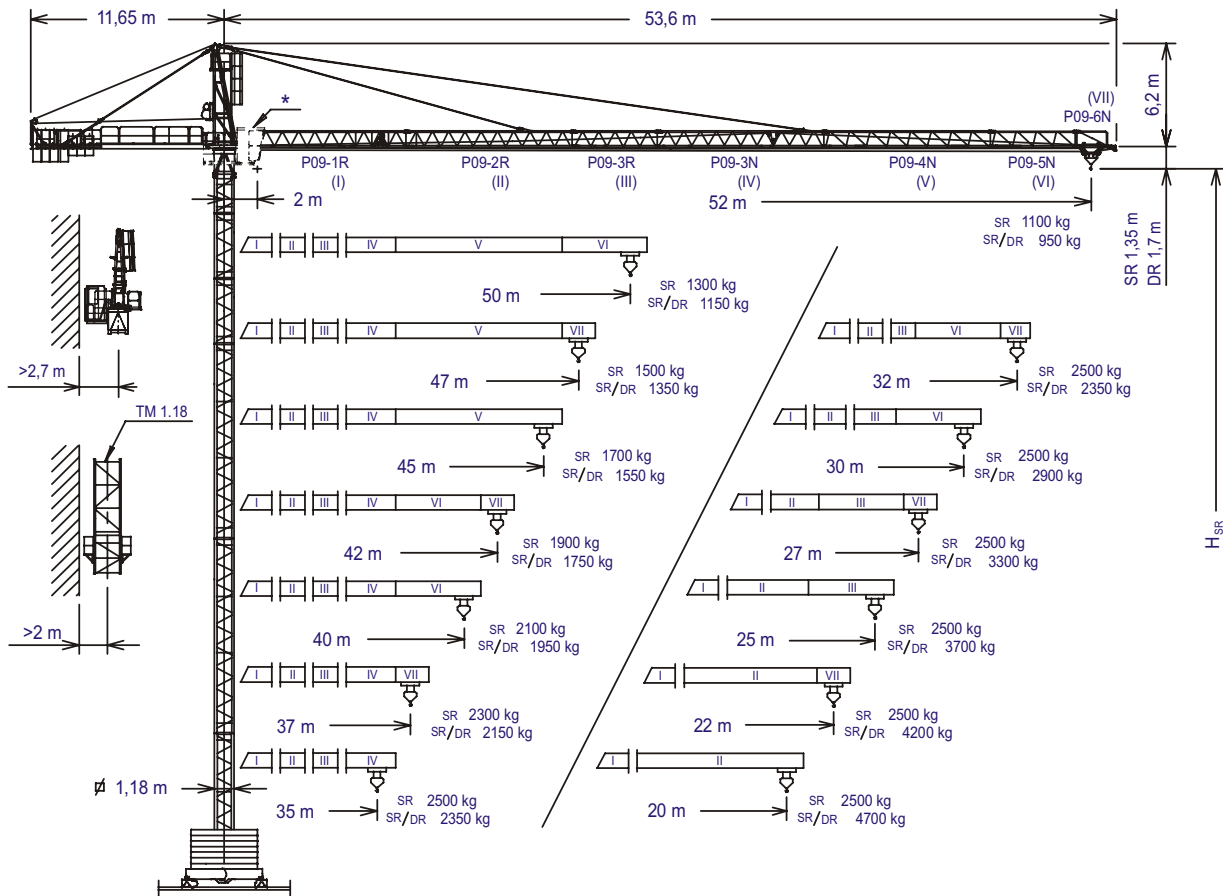
ŻURAW WIEŻOWY TOWER CRANE

J52NS

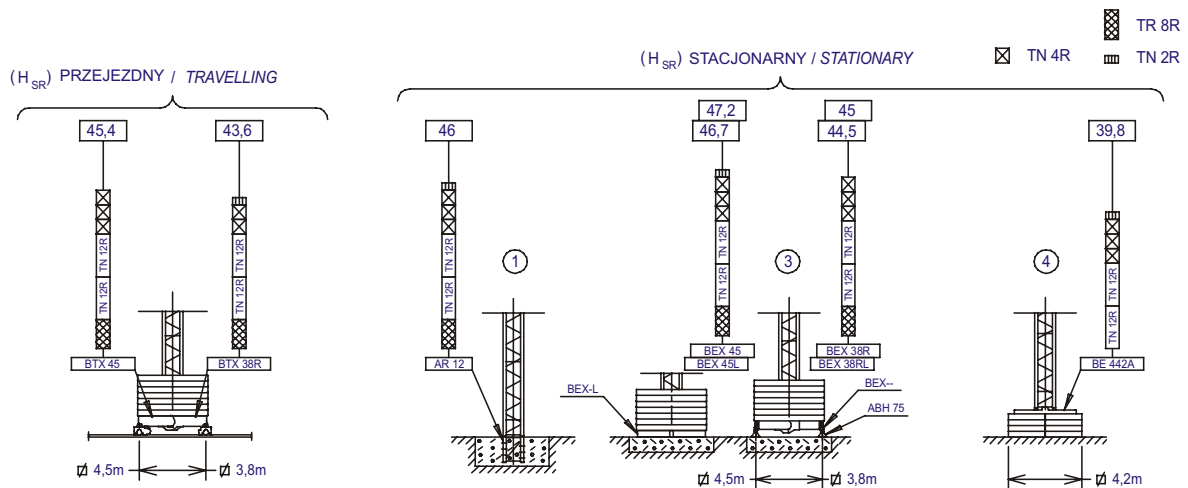
UNE 58-101-92
FEM 1001

System zapewnienia jakości
QUALITY ASSURANCE SYSTEM CERTIFIED ACCORDING TO

UNE-EN-ISO 9001 



* Opcja z kabiną	$H_{DR} = H_{SR} - 0,35$	P09-1R	152.40.500	BTX 45 / BEX 45	137.20.500
* optional	$H_{SR} =$	P09-2R	152.41.000	BTX 38R / BEX 38R	137.20.000
	Maksymalna wysokość pod hakiem bez kotwienia (m).	P09-3R	152.42.000	ABH 75	152.23.000
	Maximum height under hook without fastening (m).	P09-3N	149.42.000	AR 12	137.21.000
	Z kabiną wysokość pomniejszona o 2 m.	P09-4N	149.43.000	BE 442A	138.24.000
	Lower H_{SR} 2m with cabin.	P09-5N	149.44.000	TM 1.18	137.35.000
		P09-6N	149.45.000	TN 2R	152.32.000



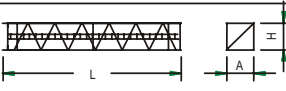
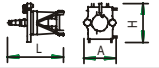

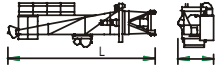
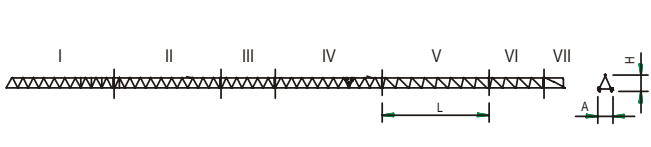
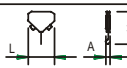
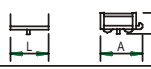
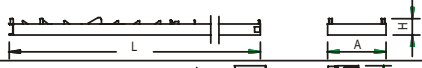

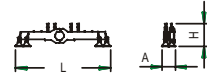
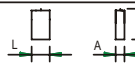
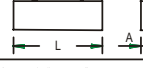
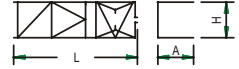
**JASO EQUIPOS DE OBRAS Y CONSTRUCCIONES,
S.L.**

SR (kg)		Maksymalne udźwigi Maximum loads													2000-2500 a	
		Odległość haka od wieży (m) Hook reach (m)														
WYSIĘGNIK JIB		52	50	47	45	42	40	37	35	32	30	27	25	22		20
52 m	1100	1155	1240	1310	1420	1500	1645	1750	1940	2080	2340	2500	2500	2500	2500	31,10-25,43 m
50 m	—	1300	1400	1470	1595	1685	1840	1960	2165	2325	2500	2500	2500	2500	2500	34,37-28,10 m
47 m	—	—	1500	1575	1705	1805	1970	2095	2315	2485	2500	2500	2500	2500	2500	36,50-29,84 m
45 m	—	—	—	1700	1840	1940	2120	2255	2490	2500	2500	2500	2500	2500	2500	38,97-31,86 m
42 m	—	—	—	—	1900	2005	2190	2330	2500	2500	2500	2500	2500	2500	2500	40,12-32,8 m
40 m	—	—	—	—	—	2100	2290	2435	2500	2500	2500	2500	2500	2500	2500	40-34,16 m
37 m	—	—	—	—	—	—	2300	2445	2500	2500	2500	2500	2500	2500	2500	37-34,3 m
35 m	—	—	—	—	—	—	—	2500	2500	2500	2500	2500	2500	2500	2500	35 m
32 m	—	—	—	—	—	—	—	—	2500	2500	2500	2500	2500	2500	2500	32 m
30 m	—	—	—	—	—	—	—	—	—	2500	2500	2500	2500	2500	2500	30 m
27 m	—	—	—	—	—	—	—	—	—	—	2500	2500	2500	2500	2500	27 m
25 m	—	—	—	—	—	—	—	—	—	—	—	2500	2500	2500	2500	25 m
22 m	—	—	—	—	—	—	—	—	—	—	—	—	2500	2500	2500	22 m
20 m	—	—	—	—	—	—	—	—	—	—	—	—	—	2500	2500	20 m

SR / DR (kg)		Maksymalne udźwigi Maximum loads													2000 - 2500 4000 - 5000 a			
		Odległość haka od wieży (m) Hook reach (m)																
WYSIĘGNIK JIB		52	50	47	45	42	40	37	35	32	30	27	25	22	20	15		
52 m	950	1005	1090	1160	1270	1350	1495	1600	1785	1930	2190	2395	2500 2775	2500 3095	2500 4255	29,15 15,87	24,11 12,92	m
50 m	—	1150	1250	1320	1445	1535	1690	1810	2015	2175	2460	2500 2690	2500 3110	2500 3460	2500 4745	32,21 17,54	26,64 14,28	m
47 m	—	—	1350	1425	1555	1655	1820	1945	2165	2335	2500 2640	2500 2880	2500 3325	2500 3700	2500 5000	34,21 18,62	28,29 15,17	m
45 m	—	—	—	1550	1690	1790	1970	2105	2340	2500 2520	2500 2845	2500 3100	2500 3580	2500 3975	2500 5000	36,52 19,88	30,20 16,19	m
42 m	—	—	—	—	1750	1855	2040	2180	2420	2500 2605	2500 2940	2500 3205	2500 3695	2500 4105	2500 5000	37,60 20,47	31,10 16,67	m
40 m	—	—	—	—	—	1950	2140	2285	2500 2535	2500 2730	2500 3075	2500 3355	2500 3865	2500 4290	2500 5000	39,16 21,32	32,38 17,36	m
37 m	—	—	—	—	—	—	2150	2295	2500 2545	2500 2740	2500 3090	2500 3370	2500 3880	2500 4310	2500 5000	37 21,40	32,51 17,43	m
35 m	—	—	—	—	—	—	—	2350	2500 2605	2500 2805	2500 3160	2500 3445	2500 3970	2500 4405	2500 5000	35 21,84	33,18 17,79	m
32 m	—	—	—	—	—	—	—	—	2350	2500 2855	2500 3115	2500 3595	2500 3995	2500 5000	2500 5000	32 19,97	30,34 16,26	m
30 m	—	—	—	—	—	—	—	—	—	2500 2900	2500 3265	2500 3560	2500 4095	2500 4545	2500 5000	30 22,48	30 18,31	m
27 m	—	—	—	—	—	—	—	—	—	—	2500 3300	2500 3595	2500 4140	2500 4590	2500 5000	27 22,69	27 18,48	m
25 m	—	—	—	—	—	—	—	—	—	—	—	2500 3700	2500 4255	2500 4720	2500 5000	25 23,29	25 18,97	m
22 m	—	—	—	—	—	—	—	—	—	—	—	—	2500 4200	2500 4670	2500 5000	22 22	22 18,73	m
20 m	—	—	—	—	—	—	—	—	—	—	—	—	—	2500 4700	2500 5000	20 20	20 18,88	m

CHARAKTERYSTYKA MECHANIZMÓW MECHANISMS FEATURES				Mechanizm bez zmienną częstotliwości VF: Mechanisms without VF:		Dla 480V For 60Hz		Prędkość i moc o 20% większe Powers and speeds: 20% more	
*Opcjonalnie *optional									
		EC2566 SR2		EC2580 SR1		* EC2566 VF SR2		* EC33100 VF SR2	
		1,3 2,5 2,5 64 32 8		1,1 2 2 82 41 10		1,3 2,5 0..64 0..32		1,1 2,5 0..102 0..51	
		2,6 5 5 32 16 4		2,2 4 4 41 20,5 5		2,6 5 0..32 0..16		2,2 5 0..51 0..25,5	
kW		18,4		18,4		24,2		24,2	
Maksymalna wysokość pod hakiem (ze względu na ograniczoną pojemność bębna) Maximum hook course		SR 138 m w 3 warstwach / layers 189 m w maks. 4 warstwach / max. layers		DR 69 m w 3 warstwach / layers 94,5 m w maks. 4 warstwach / max. layers		400V Wymagana moc dla: 34,2 kW 50Hz Required power *40 kW		400V Wymagana moc dla: 34,2 kW 50Hz Required power *40 kW	
Uwaga: Kiedy wysokość pod hakiem zwiększa się to udźwig maleje. Sprawdź informacje zawarte w dokumentacji technicznej dotyczącej mechanizmu podnoszenia (04.015.00)				IMPORTANT: When the height under hook increases, the hoisting load will decrease. Consult the chapter of load capacity (04.015.00) of the hoisting mechanism of the manufacturer's handbook.					



NAZWA DENOMINATION		L (m)	A (m)	H (m)	Waga (kg) Weight (kg)	
Sekcja wieży Tower section		TR 8R	8,07	1,19	1,19	2575
		TN 12R-TR 12R	12,01	1,19	1,19	2915-3715
		TN 4R	4,15	1,19	1,19	1170
		TN 2R	2,37	1,19	1,19	770
Stół obrotowy + top głowicy + mechanizm obrotu Slewing table+Tower head base+Slewing mechanism		3,14	1,92	2,15	2540	
Konstrukcja głowicy wieży + mechanizm podnoszenia Tower head structure+hoisting		6,48	1,20	2,41	2250	
Stół obrotowy + głowica + mechanizm obrotu Slewing table+Tower head+slewing+hoisting		8,12	1,92	2,44	4790	
Sekcje wysięgnika Jib section		P09-1R(I)	10,13	0,87	1,13	1032
		P09-2R(II)	10,16	0,87	1,14	940
		P09-3R(III)	5,27	0,87	1,14	425
		P09-3N(IV)	10,15	0,87	1,12	880
		P09-4N(V)	10,15	0,87	1,03	575
		P09-5N(VI)	5,26	0,87	1,02	295
		P09-6N(VII)	2,13	0,86	1,02	110
Zblocze Hook assembly		SR	0,76	0,16	0,96	135
		DR	0,76	0,20	1,40	170
Wodzak Crab		SR	1,00	1,33	0,73	110
		DR	1,04	1,37	0,88	175
Przeciwwysięgnik z podestami Counterjib with platforms		10,70	1,41	0,43	1575	
Kabina z podestem Platform and cabin		3,69	1,63	2,25	820	
Baza żurawia Crane base		Stacjonarny III / Stationary III { BEX 38R	6,38	0,84	1,47	3800
		{ BEX 45	7,37	0,84	1,47	4380
		Przewoźna / Travelling { BTX 38R	6,02	1,73	1,73	5230
		{ BTX 45	7,01	1,62	1,73	5995
Balast przeciwwysięgnika Counterweight		Duży / Big	1,08	0,50	2,02	2360
		Maly / Small	1,08	0,50	1,30	1500
Balast Ballast		Stacjonarny III / Stationary III / Przewoźny / Transl. -Travelling	4,00	0,34	1,30	4100
		Stacjonarny IV / Stationary IV	2,09	0,34	2,10	3450
Klatka samowznosząca Jacking cage		7,14	1,76	1,71	3105	

BALAST DOLNY / LOWER BALLASTS			Dla pośrednich wysokości stosuj balast odpowiadający większej wysokości pod hakiem For intermediate heights take the ballast corresponding to the higher height											
Wysokość pod hakiem (m) / Height under hook (m)			16	22	30	36	40	44	47					
Ilość bloków balastu Number of ballast blocks	Stacjonarny III Stationary III Przewoźny Transl. Travelling	Balast: 4100kg Blocks:4100 kg	BEX 45 / BTX 45	6		8		10		12		14		
			BEX 45L	8		10		12		14		—		
			BEX 38R / BTX 38R	6	8		10		12		14		—	
			BEX 38RL	8		10		12		14		—		
	Stacjonarny IV Stationary IV	Balast: 3450kg Blocks:3450 kg	BE 442A				do 31,6 m 12 bloków until 31,6m 12 blocks			do 39,8 m 16 bloków until 39,8m 16 blocks				



SEKCJE WIEŻY / TOWERS	WYSOKOŚĆ / HEIGHT (m)	WYKRES			WYSOKOŚĆ / HEIGHT (m)	SEKCJE WIEŻY / TOWERS	
1	4,5	TN 4R	137.32.000	TN 4R	TN 4R	4,5	1
2	8,5	TN 4R		TN 4R	TN 4R	8,5	2
3	20,3	TN 12R	137.31.000	TN 12R	TN 12R	20,3	3
4	32,1	TN 12R		TN 12R	TN 12R	32,1	4
5	39,9	TR 8R	137.30.000	TR 8R	TR 8R	39,9	5
6	43,6	J90/J85MAC	137.36.000	TN 17/TR 12R	TN 17/TR 12R	43,6	6
7	46,6	T3-90	133.32.000	TN 17	TN 17	46,6	7
8	49,6	TD 3-90	133.32.500	TND 17	TND 17	49,6	8
		AN 90	133.21.000	TR 17A	TR 17A	54	8
		AND 90	133.21.800	TRD 17A	TRD 17A	58,3	9
		AN 17	141.21.000	TR 17	TR 17	62,7	10
		AND 17/20/23	142.21.800	TRD 17	TRD 17	67	11
		ANDC 17/20/23	142.21.700	TRD 17	TRD 17	71,3	12
		AR 17	141.21.500	ARD 17/20/23	ARD 17/20/23		
		ARD 17/20/23	142.21.900	ARDC 17/20/23	ARDC 17/20/23		
		ARDC 17/20/23	142.21.600				

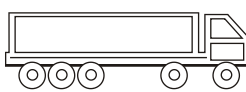
CC Z kabina / With cabin
 SC Bez kabiny / Without cabin

Inne konfiguracje muszą być konsultowane z dystrybutorem
 For other tower configurations, consult our Technical Dpt.

Transport żurawia z bazą stacjonarną w opcji 44 m pod hakiem

44 m under hook crane transport with stationary /

Zestaw ciągnik z naczepą / In trucks

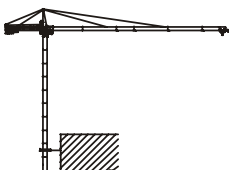


3 zestawy / 3 units

W kontenerach / In containers

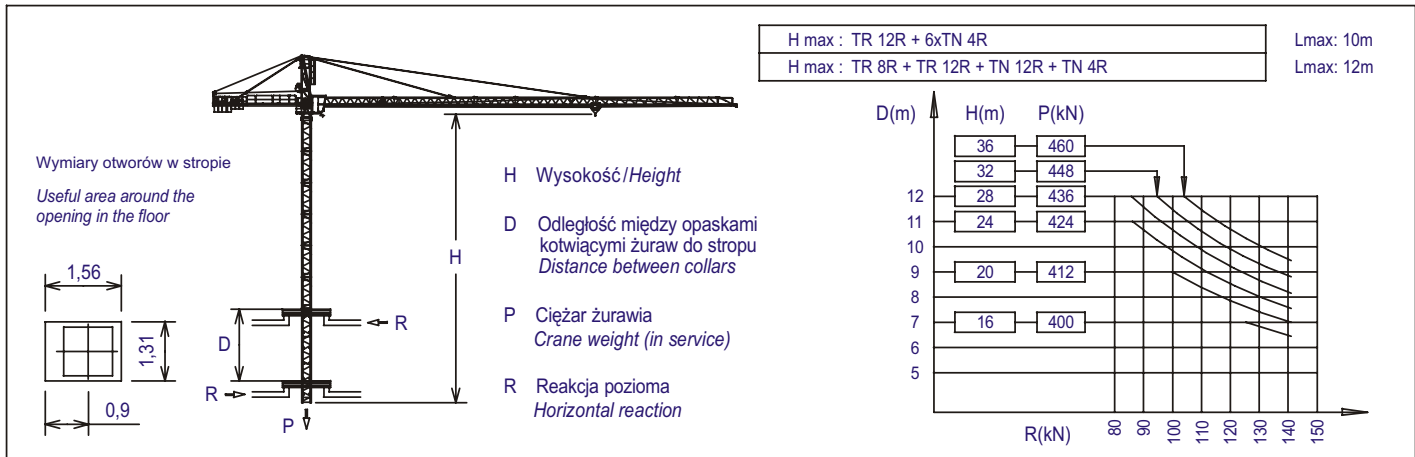
HIGH CUBE 40'

3 zestawy / 3 units



Maksymalna ilość sekcji TN4R powyżej ostatniej kotwy do budynku: 8

Maximum TN 4R mast sections above the last tie-back: 8



JASO EQUIPOS DE OBRAS Y CONSTRUCCIONES, S.L.

Ctra./Rd. Madrid - Irún Km. 415
 20.213 IDIAZABAL (Gipuzkoa)
 ESPAÑA / SPAIN
 P.O. Box, 23 - 20.200 BEASAIN

Tel. +34 943 - 18 70 00
 Fax. +34 943 - 18 70 20
 E-mail: jaso@jaso.com
 http://www.jaso.com

**AUTORYZOWANY
 DYSTRYBUTOR / DELEGATION**

Data / Date: 16-03-07

Zastrzegamy sobie prawo modyfikacji bez wcześniejszego powiadomienia. / Subject to modification, without previous warning.
 Nie ponosimy odpowiedzialności za błędy powstałe w procesie wydruku. / This information is supplied without liability.